

Projeções para o financiamento da expansão das IFES no contexto de um novo PNE 2011-2021

Seminário ANDIFES – MEC
(2010)

Metas para o novo PNE

Expandir a oferta de educação superior para atender 30% dos jovens com idade entre 18 e 24 anos

Expandir a educação superior para que 40% das matrículas estejam nas instituições públicas

Elevar o volume de recursos financeiros aplicados em educação para atingir o patamar de 10% do PIB

Expandir a oferta de educação superior para atender 30% dos jovens com idade entre 18 e 24 anos

Tabela 01 – Percentual de jovens com idade entre 18 e 24 anos matriculados na educação superior brasileira (1995-2008)

Ano	Número de jovens no Brasil com idade entre 18 e 24 anos	Número de jovens com idade entre 18 e 24 anos matriculados na ES brasileira*	%
1995	18.737.006	1.104.783	5,9
1997	19.634.957	1.238.121	6,3
1999	21.271.078	1.567.917	7,4
2001	22.940.218	2.070.441	9,0
2002	23.333.112	2.316.184	9,9
2003	23.645.914	2.548.402	10,8
2004	24.072.318	2.557.735	10,6
2005	24.405.518	2.769.418	11,3
2006	24.285.000	3.091.000	12,7
2007	23.845.000	3.151.000	13,2
2008	23.242.000	3.221.000	13,9

Fonte: PNAD/IBGE

* Cursos presenciais e a distância, incluindo-se alunos de Mestrado e Doutorado

Expandir a educação superior para que 40% das matrículas estejam nas instituições públicas

Tabela 02 – Percentual de matrículas na educação superior brasileira pública (1995-2008)

Ano	Número de matrículas na ES (presenciais e EAD)	Número de matrículas nas IES públicas (presenciais e EAD)	%
1995	1.759.703	700.540	39,8
1997	1.945.615	759.427	39,0
1999	2.369.945	832.022	35,1
2001	3.036.113	944.584	31,1
2002	3.520.627	1.085.977	30,8
2003	3.937.682	1.176.923	29,9
2004	4.223.344	1.214.317	28,8
2005	4.567.798	1.246.704	27,3
2006	4.883.852	1.251.365	25,6
2007	5.250.147	1.335.177	25,4
2008	5.808.017	1.552.953	26,7

Fonte: INEP: Censo da educação Superior

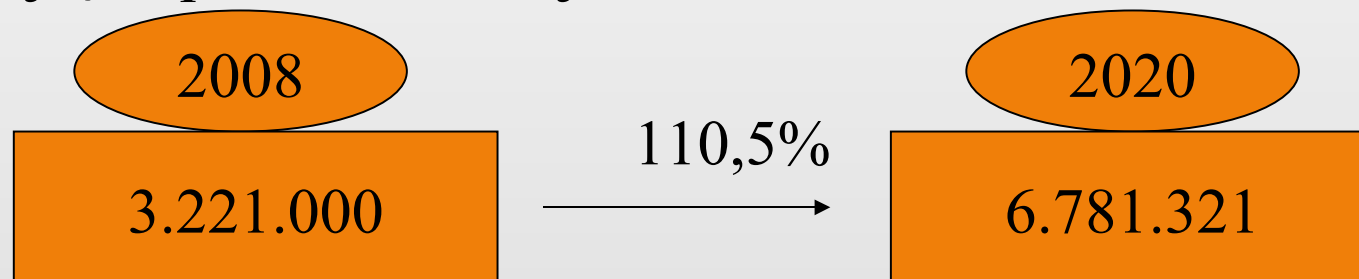
Projeções para atender 30% dos jovens com idade entre 18 e 24 anos

Tabela 03 – Projeção no número de jovens com idade entre 18 e 24 que deveriam estar matriculados na educação superior brasileira no ano de 2020

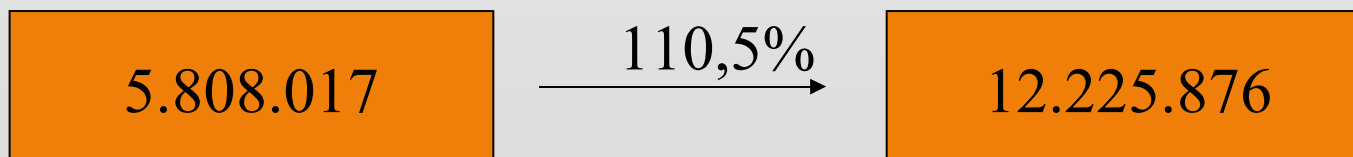
Ano	Número de jovens com idade entre 18 e 24 anos	30%
2008	23.242.000	6.972.600
2010	22.777.435	6.833.231
2020	22.604.403	6.781.321

Fonte: PNAD/IBGE e Projeção da População do Brasil por Sexo e Idade 1980-2050 (Revisão 2008)

Projeção para o total de jovens com idade entre 18 e 24 anos:



Projeção para o total de matrículas:



Projeções para atender 40% das matrículas nas IES públicas

Total de matrículas: 12.225.876

Matrículas
públicas
(presenciais e
EAD)
40%

Matrículas
privadas
(presenciais e
EAD)
60%

2008

1.552.953

↓ 214,9%

2020

4.890.350

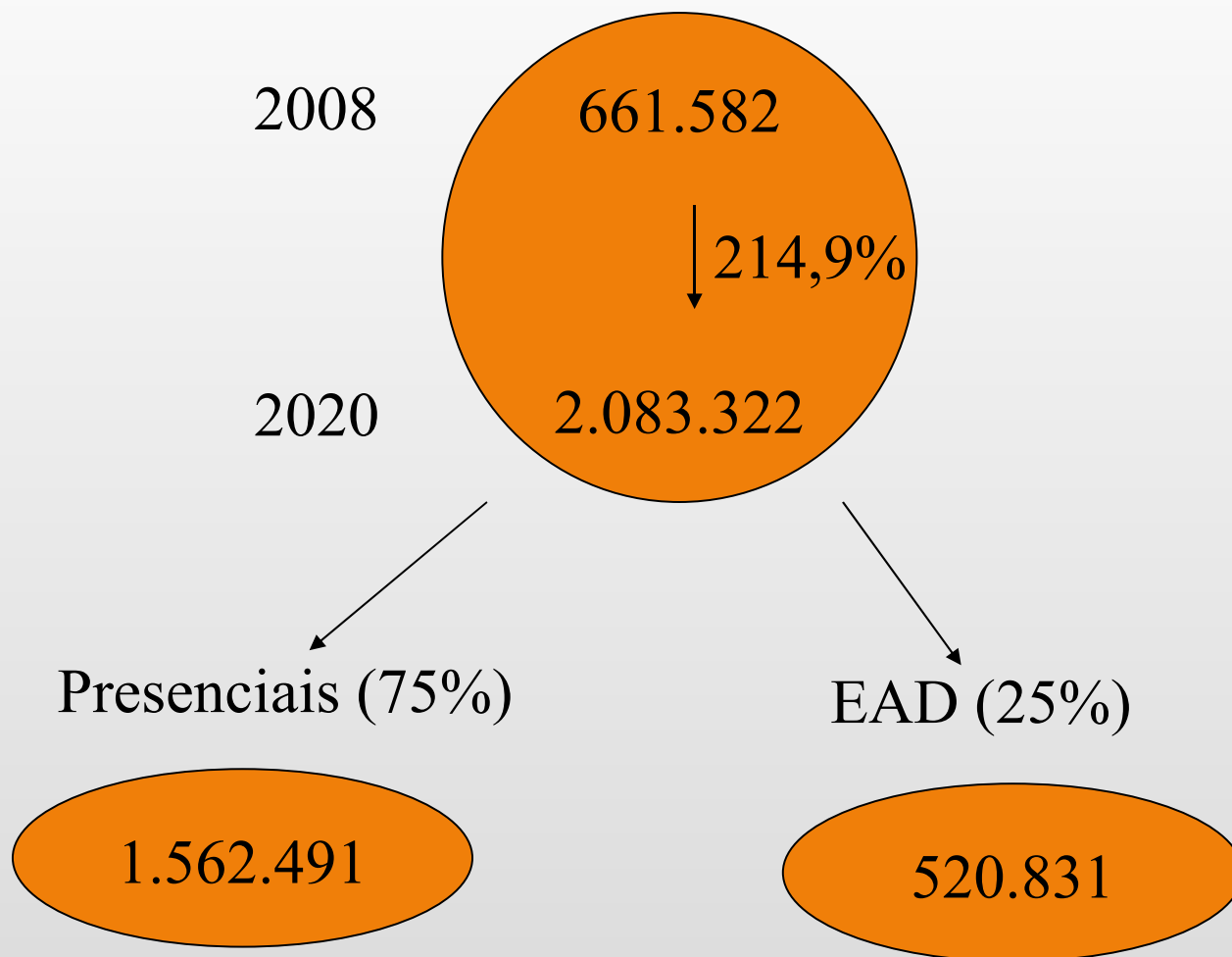
4.225.064

↓ 72,4%

7.335.525

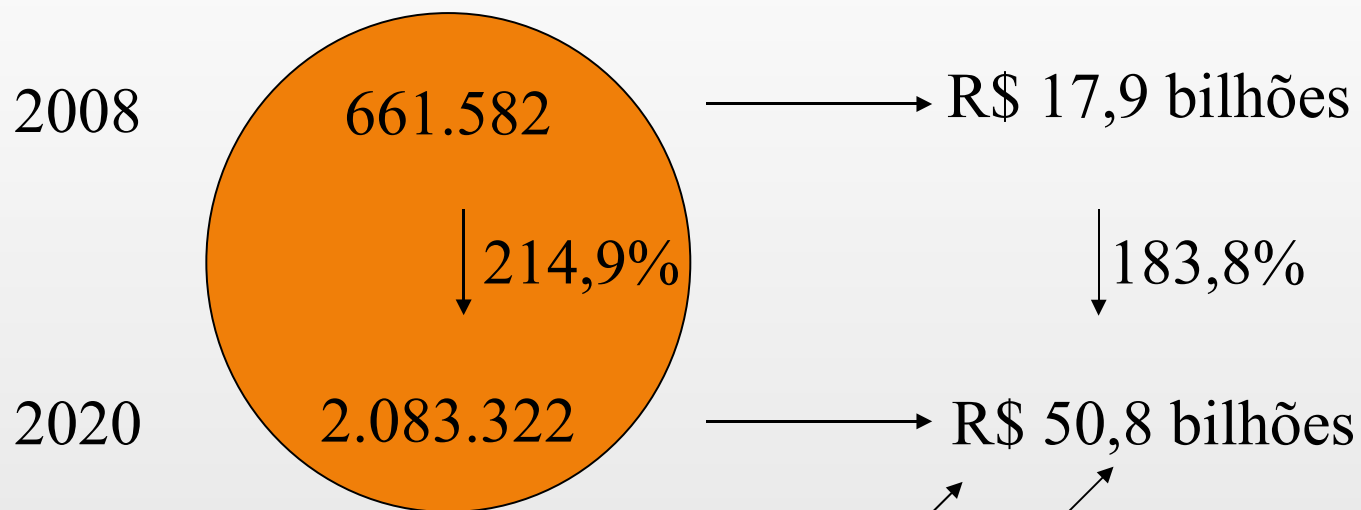
Projeções para as IFES

Matrículas IFES (presenciais e EAD)



Projeções para as IFES

Recursos Financeiros



Consideração: proporcionalidade aos valores de 2008 para as vagas presenciais e 60% desse valor para as vagas de EAD

Projeções para as IFES

Recursos Financeiros como percentuais do PIB

Tabela 09 – Projeção do valor do PIB de 2008 a 2020, em R\$ trilhões

Ano	% de crescimento real do PIB	PIB
2008	-	2,97
2009	0,18	2,98
2010	5,00	3,13
2011	5,00	3,28
2012	5,00	3,45
2013	3,09	3,55
2014	3,07	3,66
2015	2,87	3,77
2016	2,91	3,77
2017	2,79	3,88
2018	2,80	3,98
2019	2,80	4,10
2020	2,60	4,21

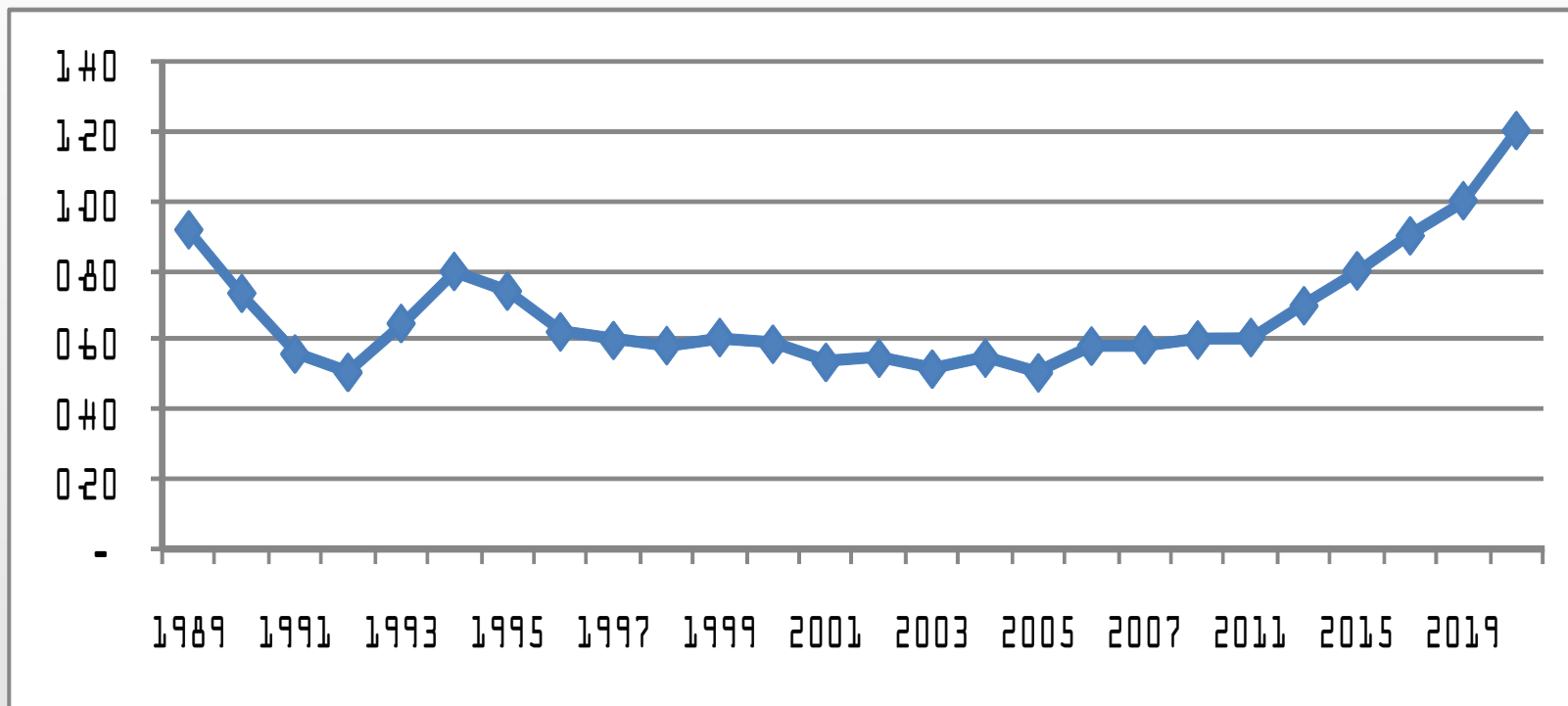
IFES:
R\$ 50,8 bilhões



1,2%
Em 2020

Fonte: MF: Estimativas para o crescimento real do PIB

Gráfico 07 – Recursos das IFES como percentual do PIB (1989-2020)



Percentual compatível com a meta de elevar os recursos aplicados em educação para o equivalente a 10% do PIB